



# Room Care R5.1-plus

## Luftfrisker - koncentreret

### Beskrivelse

Koncentreret ikke-aerosol luftfrisker med lyserød blomsterduft. Anvendes kun med Divermite/DQFM doseringssystem.

### Egenskaber

- Opfrisker og deodoriserer
- Let, delikat og frisk duft
- Sikker i brug på farvefaste, vaskbare tekstiler/møbler
- Baseret på den patenterede O.N.T. teknologi, der fjerner dårlig lugt
- Bruger unik og miljøvenlig poseteknologi

### Fordele

- Dårlige lugte neutraliseres, hvilket forbedrer parfumens virkning
- Efterlader en langvarig behagelig duft
- Understøtter total friskhed ved brug sammen med Room Care rengøringsprodukter
- Farve og alfanumerisk kodet system hindrer anvendelsesfejl

### Brugsanvisning

#### Dosering:

Divermite Room Care doseringssystem;

Dosér 5-10% (15-30 ml) i flaske med 300 ml koldt vand. Skru brusehovedet godt fast, sørg for at dysen er lukket og ryst forsigtigt for at blande.

DQFM doseringssystem;

Fyld den færdige brugsopløsning direkte i flasken, skru hættan fast.

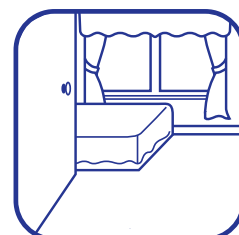
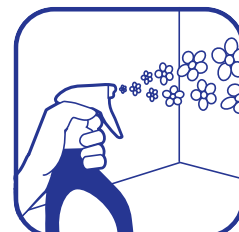
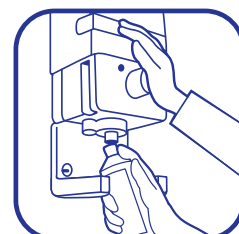
Korrekt dosering sparer omkostninger og minimerer miljøpåvirkningen.

#### Anvendelse:

Små værelser: Spray en eller to gange opad i midten af rummet.

Store rum: Spray proportionalt mere opad i midten af rummet.

For mere detaljeret anvendelse henvises til Room Care R5.1-plus mini-guide.





# Room Care R5.1-plus

## Tekniske data

Udseende: Klar, gennemsigtig væske

pH-værdi (ufortyndet):  $\approx 7$

pH-værdi (i brug):  $\approx 7 \pm 0.5$

Relativ vægtfylde (20°C):  $\approx 0.99$

*Overstående data er typisk for en normal produktion og bør derfor ikke anses som specifikationer.*

## Sikker håndtering og opbevaring

Udførlig vejledning i håndtering og bortskaffelse af produktet findes i separat sikkerhedsdatablad på [sds.diverseym.com](https://sds.diverseym.com). Opbevares i lukket originalemballage. Undgå ekstreme temperaturer.

Kun til professionelt brug/specialister.

## Produktkompatibilitet

Sprøjt ikke over eller på plast overflader. Bland ikke med andre rengøringsprodukter. Må ikke bruges i andre doseringssystemer. Bruges ikke ufortyndet.

## Miljøinformation

Brug den korrekte dosering og den laveste anbefalede temperatur for at minimere miljøpåvirkningen. De overfladeaktive stoffer, der indgår i dette produkt, er biologisk nedbrydelige i overensstemmelse med forordning 648/2004.

## Emballagestørrelser

Room Care R5.1-plus fås i en 1,5 liter pose.